

พศ.ดร.ปรัชญ์ ธรรมบุษดี

เศรษฐศาสตร์การเมือง ความเหลื่อมล้ำ และไม่เป็นธรรมทางสังคม

ในงานอบรมพัฒนา “ครูกับการสร้างพลเมืองประชาธิปไตย” ณ คณะรัฐศาสตร์ มหาวิทยาลัยธรรมศาสตร์ 23-26 กรกฎาคม 2561

ชีวิตที่ดีคืออะไร?

ถ้าเราขยัน ซื่อสัตย์ ประหยัด อดทน เราจะมีชีวิตที่ดีได้จริง ๆ หรือ? หากมองให้ดีเราอาจจะเห็นได้ว่าภายใต้เงื่อนไขทาง เศรษฐกิจและการเมืองในยุคปัจจุบัน อาจมีคนกลุ่มหนึ่งที่ไม่ จำเป็นต้องใช้ชีวิตตามเงื่อนไขข้างต้นนี้ และจะยังมี “ชีวิตที่ดี” และคงสถานภาพทางสังคมที่เป็นอมตะอยู่เสมอ

ความเหลื่อมล้ำและความไม่เป็นธรรมทางสังคมนั้นมีอยู่จริง และมีรากฐานฝังลึกมาจากระบบเศรษฐกิจและการเมืองในไทย เราได้ตั้งคำถามกันอยู่หรือไม่ว่าชีวิตที่ดีและชีวิตที่เราต้องการมี หน้าตาแบบไหน และสอดคล้องกับสังคมที่เราอยู่หรือไม่

เราอาจจำเป็นต้องสร้างความคิดชุดใหม่ที่ว่าความเสมอภาค และการเห็นค่าความเป็นมนุษย์ที่เท่ากันคือความสำคัญ พื้นฐานที่จะนำไปสู่การเปลี่ยนแปลงต่าง ๆ ในสังคม

ความน่ากลัวของระบบเสรีนิยมใหม่ (Neoliberalism)

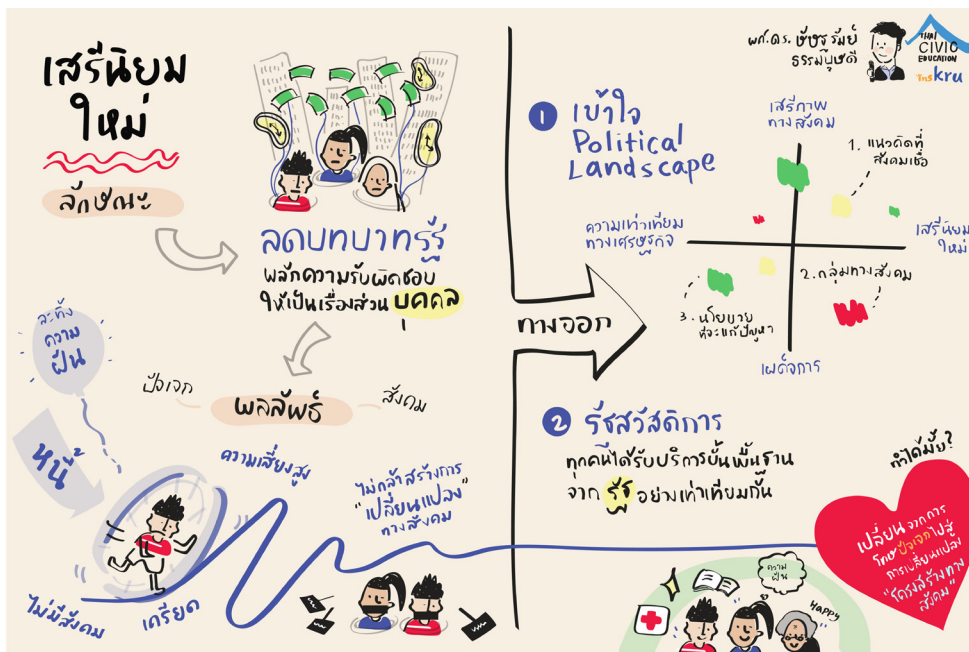
เมื่อเงื่อนไขทางเศรษฐกิจและการเมืองมีผลกับความสัมพันธ์ ของคนในสังคมเสมอ การเติบโตของโลกทุนนิยมเสรีสมัยใหม่ ทำให้เราเข้าใจไปว่าการมีชีวิตที่ดีคือการแสวงหาสิ่งที่ดีให้กับ ชีวิต สิ่งดีที่ว่านั้นต้องได้รับการสรรหามาจากบรรทัดฐานของ ชีวิตที่สูงขึ้น ของดีจึงจำเป็นต้องมีราคาแพงหน่อย และหากเรา อยากรได้มาอยู่ในครอบครองก็ต้องมีเงินซื้อมา

การเติบโตของทุนนิยมเสรีกำลังครอบงำเรา ไม่ว่าจะเป็กลุ่ม ทุนการเงิน กลุ่มทุนโรงพยาบาล ต่างก็ทำให้ประชาชนอย่างเรา ต้องแบกรับกับความเปราะบางของชีวิต และความเสี่ยทุกอย่าง

ทำให้เรารู้สึก “ไม่พอ” ตลอดเวลา และต้องคอยพัฒนาตัวเอง ให้มากขึ้นเพื่อตอบสนองกับการมีที่ยืนในสังคมที่นับวันก็มีการ แข่งขันที่สูงขึ้น

ต้นกำเนิดของระบบเสรีนิยมแบบใหม่ให้ข้อโต้แย้งว่าประชาธิปไตย ความเป็นธรรม และสิทธิพลเมือง มีความแพงเกินไป รัฐจึงจำเป็นต้อง เปลี่ยนประชาชนให้เป็นผู้ประกอบการเสียแทน การแปรรูป รัฐวิสาหกิจ สร้างรูปแบบการกู้ยืมเงินเพื่อการศึกษา (กยศ.) เพื่อให้ประชาชนของประเทศแบกรับความเสี่ยงด้วยตัวเอง การที่มหาวิทยาลัยออกมานอกระบบเพื่อจัดการตัวเอง การเติบโต ของบริษัทข้ามชาติ ฯลฯ ปราบปรามการฉ้อโกงทางสังคมต่าง ๆ เหล่านี้ คือการเดินทางตามนโยบายของระบบเศรษฐกิจทุนนิยมเสรีใหม่ สิ่งที่มาคือการทำงานด้วยค่าแรงขั้นต่ำ เกิดกลุ่มแรงงาน ข้ามชาติ และผู้ใช้แรงงานที่ไม่ได้รับการคุ้มครอง

ระบบทุนนิยมสุดขั้วหรือระบบเศรษฐกิจแบบเสรีนิยมใหม่นี้ เปลี่ยนสภาพจาก welfare state ที่รัฐจัดหาสวัสดิการต่าง ๆ ให้กับประชาชนในฐานะสิทธิ ไปสู่ workfare state ซึ่งผลตอบแทน ที่เป็นตัวเงินจากการขวนขวายพยายามในการประกอบการ ของประชาชนถูกนำไปซื้อสิทธิและสวัสดิการต่าง ๆ ที่จำเป็น ด้วยตัวของประชาชนเอง บทบาทความรับผิดชอบของรัฐถูก ลดลง และผลึกความรับผิดชอบนี้ให้เป็นเรื่องส่วนบุคคลมากขึ้น เห็นได้ชัดว่า “การควบคุม” ในสังคมประชาธิปไตยแบบเสรีนิยม ใหม่นี้ปล้นชิงความเป็นมนุษย์ไปจากเรา ทำให้มนุษย์มีชีวิต เพียงมิติเดียว และผลิตซ้ำวาทกรรมความเหลื่อมล้ำอย่างไม่มี ที่สิ้นสุด



จดบันทึกแบบภาพ โดย ชลธิา จาก Inskru -พื้นที่แบ่งปันไอเดียการสอบ

ภาวะที่เกิดขึ้นจากโลกเสรีนิยมสมัยใหม่ คือการยอมจำนนต่อสภาพที่เป็นอยู่ และการใช้ชีวิตในลักษณะที่หมดความหวังต่อทางเลือกอื่น ๆ ในชีวิต ก่อให้เกิดภาวะที่เป็นอันตรายต่าง ๆ ของความเป็นมนุษย์ เช่น

1. ภาวะการเป็นปัจเจกนิยมแบบสุดขีด (Individualism)

ความคิดที่เข้าใจว่าไม่มีใครสามารถดูแลเราได้ นอกจากตัวเราเอง ดังนั้นเราต้องพึ่งตัวเองก่อน คิดถึงแต่ตัวเองก่อน

2. ภาวะถูกแยกขาดจากสังคม (Social Disintegration)

ความรู้สึกแปลกแยกจากความเป็นส่วนหนึ่งของสังคม โดดเดี่ยว เดียวดาย ใช้ชีวิตโดยมี social media เข้ามามีส่วนช่วยให้เราอยู่ในชุมชนจินตนาการของเรามากขึ้น หล่อหลอมความแปลกแยกที่มีต่อสังคม ผสมผสานทั้งความจริงและไม่จริงของชีวิต เปรียบเทียบชีวิตตัวเองกับโลกภายนอกตลอดเวลา แต่ไม่รู้สึกเป็นส่วนหนึ่งของสังคมได้เลย

3. การขูดรีดต่อชีวิตตัวเองแบบสิ้นเกิน (Overexploitation)

ตัวอย่างเช่นชีวิตของมนุษย์ freelance ที่ต้องมุ่งมั่นทำงานตลอดเวลา ทำงานอย่างไม่ได้หยุดพัก จนไม่สามารถหาจุดแห่งความพอดีของชีวิตได้ การขูดรีดกับตัวเองเช่นนี้ยังไม่ใช่เรื่องที่ผิดกฎหมายเสียด้วย ปัจเจกจึงใช้ชีวิตที่ขูดรีดตัวเองเช่นนี้มากขึ้นทุกวัน ๆ

สภาพสังคมที่อันตรายเช่นนี้ยังส่งผลให้คนรุ่นใหม่มีอารมณ์ที่รุนแรงมากต่อความล้มเหลว อาจไม่ได้คิดว่าต้องสำเร็จตลอดเวลา แต่มีการตระหนักถึงโลกแห่งความเป็นจริงมากขึ้นถ้าเขาล้มเหลว จะเกิดอะไรขึ้นบ้าง พ่อแม่จะเป็นอย่างไร โลกที่ช่างโหดร้ายนี้จะปฏิบัติต่อเขาอย่างไร จมอยู่ในความคิดที่ว่าเราไม่สามารถเปลี่ยนงานได้ เป็นการถูกจองจำอยู่ในสภาพเดิมของชีวิตไปเรื่อย ๆ ผู้คนต้องแบกรับความเสี่ยงในชีวิตที่เพิ่มมากขึ้น

หัวใจสำคัญที่หล่อเลี้ยงระบบนี้คือ **หนี** ที่มาจากความพยายามในการใช้ชีวิตขั้นพื้นฐานของสังคมเสรีนิยมใหม่ที่ทำให้คนเป็นนักอนุรักษ์นิยมโดยธรรมชาติ เป็นสังคมที่ทำให้ไม่ถูกตั้งคำถามด้วยความรู้สึกที่เรา “ถูกกักขัง” อยู่ และหนีไปไหนไม่ได้

ข้อเสนอทางออก จากแนวคิดแบบรัฐสวัสดิการ ด้วยหลักของความเสมอภาค

รัฐเสรีนิยมสมัยใหม่แสดงให้เห็นแล้วว่าแม้เศรษฐกิจจะฟื้นตัวแต่ความเป็นอยู่ที่ดีขึ้นก็ไม่เคยกระจายได้ทั่วถึงคนทั้งประเทศ มีเพียงคน 1% ของประเทศที่ครอบครองทรัพย์สินทั้งประเทศกว่า 80% ในปัจจุบัน โครงสร้างทางเศรษฐกิจที่เข้มแข็งขึ้นทำให้ชนชั้นล่างต้องรับภาระจ่ายมากยิ่งขึ้น เกิดความเหลื่อมล้ำมากขึ้น เป็นสังคมที่แปลกแยกมากขึ้น เราไม่รู้ว่ชีวิตเป็นของเราเอง เวลาว่างก็ไม่รู้สึกว่ “เราพอ” เราต้องพัฒนาตัวเองตลอดเวลา เกิดเป็นสังคมทารก (infantalization) ที่คิดว่าเราอ่อนแอ คิดถึงแต่ตัวเอง สังคมที่รู้สึกผิด เครียด เหนื่อยล้า สิ้นหวัง (เลี้ยงพ่อแม่ได้ไม่ตี) สังคมที่ถวิลหา (who need me?) แม้ว่าเราจะมีเสรีภาพแต่ก็ไม่รู้จะเปลี่ยนแปลงได้อย่างไร

“รัฐสวัสดิการ ถ้วนหน้าครบวงจร” คือฉันทามติให้รัฐต้องมีอยู่เพื่อดูแลประชาชน เราจำเป็นต้องมีรัฐสวัสดิการ เพื่อความเสมอภาคในการดำรงอยู่ในฐานะมนุษย์ที่เท่าเทียมกัน ยกตัวอย่างจากประเทศสวีเดน ที่ในปี 1940 เปลี่ยนไปเป็นรัฐสวัสดิการ เพียงภายในไม่กี่ทศวรรษกลายเป็นประเทศที่มีความมั่งคั่ง ประชากรมีสภาพความเป็นอยู่ที่ดีที่สุดในประเทศหนึ่งประเทศสวีเดนต่อสู้กับ Artificial Intelligence ด้วยการสร้างห้องสมุด ให้คนมีเวลา ให้คนว่าง และมีปฏิสัมพันธ์กันมากพอ มีการปรับเปลี่ยนโครงสร้างการเก็บภาษีที่ไม่เอื้อประโยชน์ให้ชนชั้นบนเช่นกลุ่มทุนใหญ่ แต่ต้องมากระจายรายได้ให้ชนชั้นล่างมากขึ้น

“ระบบรัฐสวัสดิการแบบถ้วนหน้า” อาจจะสร้างบรรทัดฐานใหม่ในสังคม ยืนยันว่าช่วยสร้างความมั่นคงของมนุษย์ให้เพิ่มมากขึ้น สร้างการเติบโตทางเศรษฐกิจได้ และประชาชนสามารถทำตามความฝัน ทำสิ่งที่อยากทำได้มากขึ้น